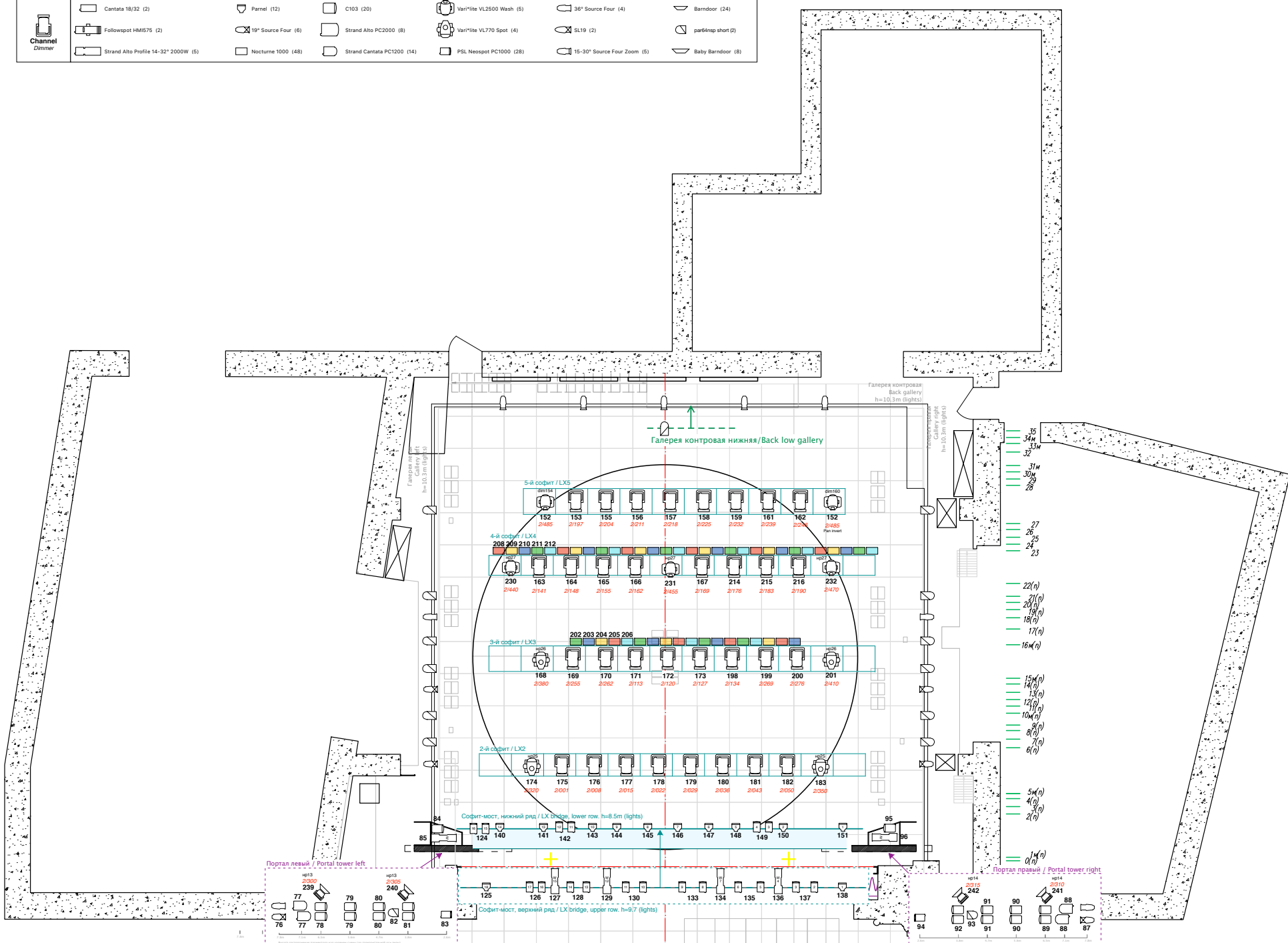


Key	Strand Prouette PC2000 + scroller (40)	6" PC (18)	DW105 (10)	Clay Paky CFColor SH 400 (6)	par64map (13)	MR16 Striplight (1)
Channel Dimmer	Canalata 18/32 (2)	Panel (12)	C103 (20)	Varilite VL2500 Wash (5)	30° Source Four (4)	Barndoor (24)
	Followspot HM575 (2)	19" Source Four (6)	Strand Alto PC2000 (8)	Varilite VL770 Spot (4)	SL19 (2)	par64mp short (2)
	Strand Alto Profile 14-32" 2000W (5)	Nocturne 1000 (48)	Strand Canata PC1200 (14)	PSL Nespot PC1000 (28)	15-30° Source Four Zoom (5)	Baby Barndoor (8)



**Габариты основной сцены**

Портал архитектурный	11,72*8м
Высота до колосников	19,47м
Высоты	
до 1-ой рабочей галереи	6,12м
до 2-ой рабочей галереи	9м
до 3-ой рабочей галереи	13,24м
до 4-ой рабочей галереи	16,9м

**Количество сценических подъемов:**

Штанговые подъемы	36
Софитные подъемы	4

Софит-мост (стационарный): 1

**Максимальная высота подъема:**

2-го софита	14,5м
3-го софита	15,5м
4-го софита	13,5м
5-го софита	15,5м

\* 1-й софит-мост установлен стационарно.

**Максимальная грузоподъемность:**

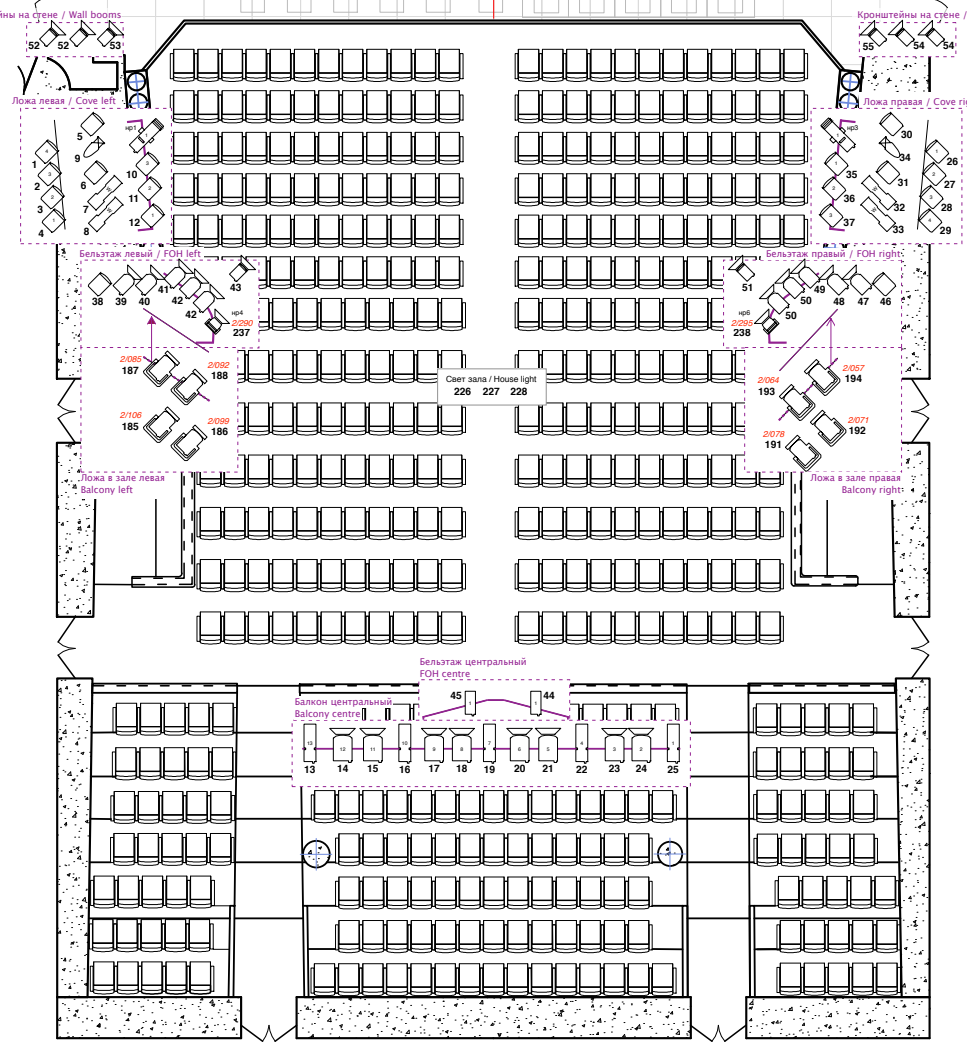
Ручные подъемы (на планировке обозначены номерами)	150кг
Ручные полиспастные подъемы (на планировке обозначены номерами с литерой "(п)")	100кг
Электромеханические подъемы "м" (на планировке обозначены номерами с литерой "м")	150кг
Электромеханические полиспастные подъемы (на планировке обозначены номерами с литерой "м(п)")	150кг

**Портальные кулисы:**

Металлическая конструкция для электроосветительной аппаратуры с 2-мя площадками

**Вращающийся круг:**

Дисковый, врезной прибор электро-механический	Ø12м
скорость вращения	0.1 м/с



ГБУК Московский Драматический Театр им. А.С. Пушкина			План сцены с карманами и зрительным залом			Литера	Масса	Масштаб
Фамилия			Дата			Р		
Подпись						1:150		
Чертил						Лист		
Проверил						Листов		
Принял						версия от		
						05 марта 2018г		

Стационарное оборудование	Light Plot
Venue: Театр Пушкина. Основная сцена. Designer: M1:150 Печать на формате А3 27.06.18	