



ДЕПАРТАМЕНТ КУЛЬТУРЫ ГОРОДА МОСКВЫ  
ГБУК ГО.МОСКВЫ «МОСКОВСКИЙ ДРАМАТИЧЕСКИЙ  
ТЕАТР ИМЕНИ А.С.ПУШКИНА»  
АДРЕС: 123104, МОСКВА, ТВЕРСКОЙ БУЛЬВАР, 23  
ТЕЛЕФОН: (495) 694-01-02

**Габариты основной сцены**

Портал архитектурный 11,72\*8м  
Высота до кокосников 19,47м  
**Высоты:**  
до 1-ой рабочей галереи 6,12м  
до 2-ой рабочей галереи 9м  
до 3-ой рабочей галереи 13,24м  
до 4-ой рабочей галереи 16,9м

**Количество сценических подъемов:**

Штанговые подъемы: 36  
Софитные подъемы: 4

Софит-мост (стационарный): 1

**Максимальная высота подъемов:**

2-го софита 14,5м  
3-го софита 15,5м  
4-го софита 13,5м  
5-го софита 15,5м  
\* 1-й софит-мост установлен стационарно

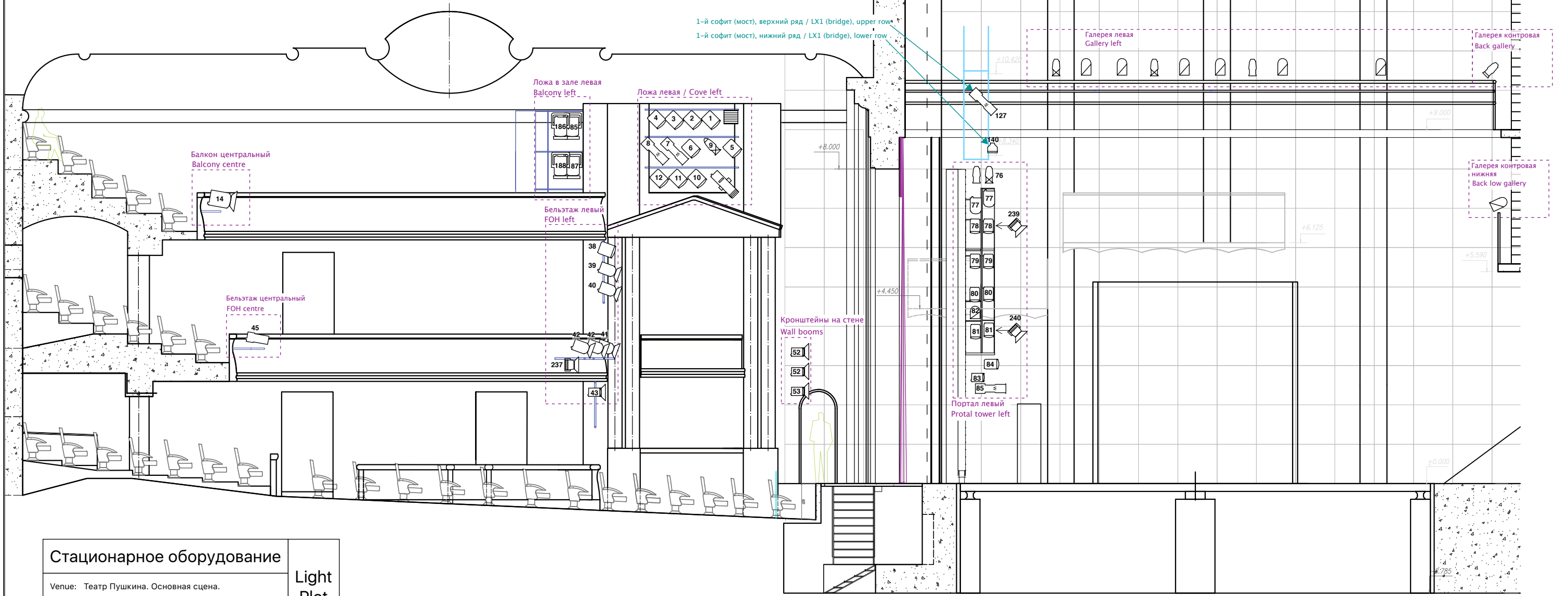
**Максимальная грузоподъемность:**  
Ручные подъемы (на планировке обозначены номерами) 150кг  
Ручные полиспастные подъемы (на планировке обозначены номерами с литерой "п") 100кг  
Электромеханические подъемы "м" (на планировке обозначены номерами с литерой "м") 150кг  
Электромеханические полиспастные подъемы (на планировке обозначены номерами с литерой "м(п)") 150кг

**Портальные кулисы**

Металлическая конструкция для электроосветительной аппаратуры с 2-мя площадками

**Вращающийся мост**

Дисковый, врезной, Ø12м  
привод электро-механический  
скорость вращения 0.1 м/с



**Стационарное оборудование**

Venue: Театр Пушкина. Основная сцена.  
Designer: М 1:100 Печать на формате А3  
27.06.18

Light Plot

Key	Strand Pirouette PC2000 + scroller (40)	6" PC (18)	DW105 (10)	Clay Paky CPcolor SH 400 (6)	par64nsp (13)
	Cantata 18/32 (2)	Panel (12)	C103 (20)	Vari-lite VL2500 Wash (5)	36° Source Four (4)
	Followspot HMI575 (2)	19° Source Four (6)	Strand Alto PC2000 (8)	Vari-lite VL770 Spot (4)	SL19 (2)
Channel Dimmer	Strand Alto Profile 14-32° 2000W (5)	Nocturne 1000 (48)	Strand Cantata PC1200 (14)	PSL Neospot PC1000 (28)	15-30° Source Four Zoom (5)

ГБУК Московский Драматический Театр им. А.С. Пушкина

Продольный разрез сцены и зрительного зала

Имя	Дата	Подпись

Литера	Масса	Мас.
Р		1:1
Лист	Листов	
версия от: 05 марта 2		